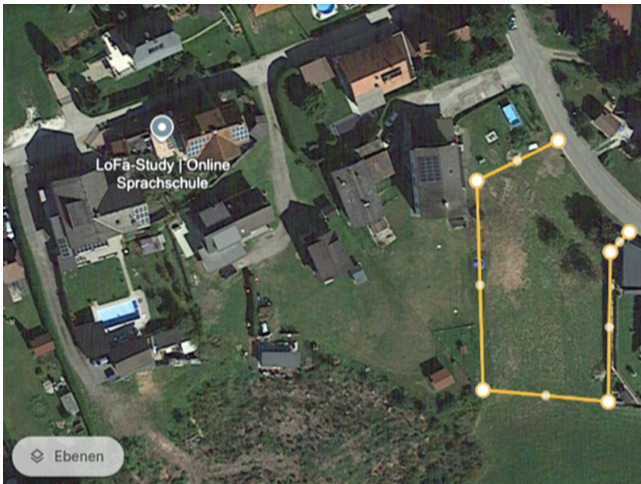


# Exposé

## Wohnen in Seigbichl

**2124 qm2 großes Baugrundstück/ Nähe Wörthersee**



Objekt-Nr. OM-338636

### Wohnen

Verkauf: **417.000 €**

Ansprechpartner:  
Robert Zussner

72179 Seigbichl  
Kärnten  
Österreich

Grundstücksfläche 2.124,00 m<sup>2</sup>

Übernahme sofort

# Exposé - Beschreibung

## Objektbeschreibung

Großes Baugrundstück in Kärnten – teilbar in 3 Parzellen

Zum Verkauf steht ein großzügiges Baugrundstück in sonniger und ruhiger Lage, nur 12 Minuten vom Wörthersee entfernt. Das Grundstück bietet vielseitige Bebauungsmöglichkeiten und kann in drei Einzelparzellen geteilt werden – ideal für Bauträger oder private Bauherren.

Highlights des Grundstücks:

- ✓ Fläche: Großzügig & individuell nutzbar
- ✓ Lage: Ruhige Umgebung, dennoch zentral
- ✓ Infrastruktur: Arzt, Schule, Einkaufsmöglichkeiten in unmittelbarer Nähe
- ✓ Verkehrsanbindung: Gute Erreichbarkeit durch öffentliche Verkehrsmittel und Straßenanbindung
- ✓ Freizeit & Natur: Nähe zum Wörthersee und zahlreichen Erholungsgebieten

Nutzen Sie diese Gelegenheit für Ihr Bauprojekt in einer der begehrtesten Regionen Kärntens!

Preis & Details auf Anfrage.

Kontaktieren Sie uns für weitere Informationen oder eine Besichtigung.

## Lage

Das Baugrundstück befindet sich in einer sonnigen und ruhigen Lage in Kärnten, nur 12 Minuten vom Wörthersee entfernt. Trotz der idyllischen Umgebung überzeugt der Standort durch seine zentrale Lage und hervorragende Infrastruktur.

In der direkten Umgebung finden Sie Schulen, Ärzte, Einkaufsmöglichkeiten und Restaurants, sodass alle wichtigen Einrichtungen des täglichen Bedarfs bequem erreichbar sind. Die gute Verkehrsanbindung ermöglicht eine schnelle Erreichbarkeit der umliegenden Städte und Freizeitangebote.

Besonders attraktiv ist die Nähe zum Wörthersee, einem der schönsten und beliebtesten Badeseen Österreichs. Hier erwarten Sie zahlreiche Freizeit- und Erholungsmöglichkeiten, darunter Wassersport, Wandern und Radfahren.

Das Grundstück bietet somit die perfekte Kombination aus Ruhe, Natur und urbaner Anbindung – ideal für Familien, Ruhesuchende oder Bauträger mit Weitblick.

# Exposé - Galerie

