

Exposé

Ferienhaus in Zosen

**Fantastische Höhenlage mit unwiederbringlichen Blick
auf die Karawanken (3 Objekte)**



Objekt-Nr. **OM-339100**

Ferienhaus

Verkauf: **1.185.000 €**

Zosen 19
9375 Zosen
Kärnten
Österreich

Baujahr	1978	Zustand	Neuwertig
Grundstücksfläche	2.851,00 m ²	Schlafzimmer	4
Etagen	2	Badezimmer	2
Zimmer	14,00	Garagen	1
Wohnfläche	485,00 m ²	Stellplätze	8
Energieträger	Holzpellets	Heizung	Zentralheizung
Übernahme	sofort		

Exposé - Beschreibung

Objektbeschreibung

3 Landhäuser - "Zweitwohnsitz" auf einem bezaubernden Grundstück in 1150 m Meereshöhe. Alle 3 Immobilien liegen auf 3 parzellierten Grundstücken.

Für Jagdbegeisterte kann ein Traum in Erfüllung gehen!

BGS, HW/NW - 570 ha Gemeindejagd.

Ausstattung

2 Landhäuser (Holzhäuser) sind neuwertig. Das Bestandshaus ist mit einer neuen Heizung und neuem Dach ausgestattet. Alle drei Objekte in sehr gutem Zustand.

Fußboden:

Parkett, Fliesen

Weitere Ausstattung:

Balkon, Terrasse, Garten, Keller, Duschbad, Einbauküche, Gäste-WC, Kamin

Lage

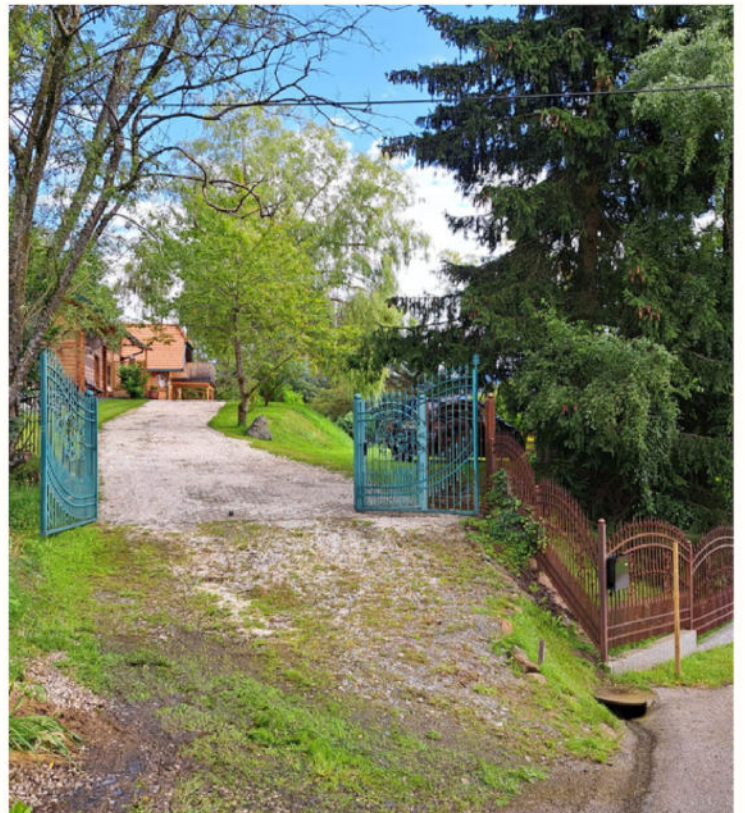
Eine der schönsten Lagen mit Blick auf die Karawanken. Im Umkreis befindensich Skilifte und andere sportliche Betätigungsfelder.

Exposé - Anhänge

1. Exposé' Zosen/Kärnten

In fantastischer Höhenlage (ca. 1150 m) mit unwiederbringlichem Blick auf die Karawanken

- In unwiederbringlicher Höhenlage (ca. 1150 m) mit Blick auf die Karawanken
- Für Jagdbegeisterte kann ein Traum in Erfüllung gehen! BGS, HW/NW - 570 ha Gemeindejagd
- Im äusserst attraktiven Gesamtpreis von **€ 1.185.000** sind **3 Landhäuser (Zweitwohnsitze)** inkludiert



EXPOSÉ

3 Landhäuser - "Zweitwohnsitz" auf einem bezaubernden Grundstück in 1150 m Meereshöhe

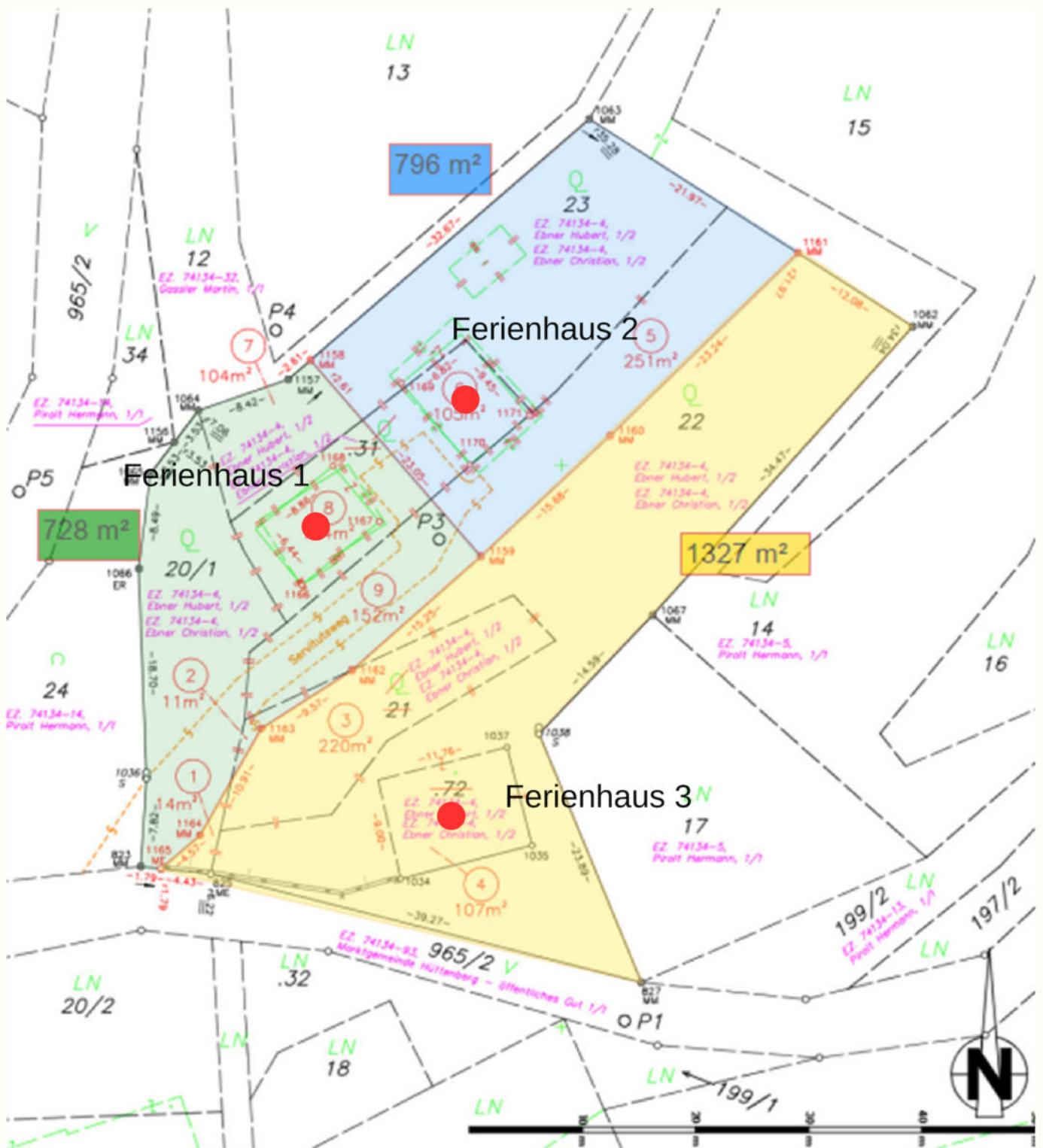
Umgeben von grünen Wäldern und frischen Wiesen liegt
Ihr neues Heim

Alle 3 Immobilien liegen auf 3 parzellierten Grundstücken

- herrlicher Ausblick in die Karawanken
- liegt auf ca. 1150 m Meereshöhe
- Biologische Kläranlage, Wasseranschluß vorhanden
- 2 Ferienhäuser neuwertig - Holzbauweise
- 1 Ferienhaus mit vielen Möglichkeiten - Ziegelbauweise



LAGEPLAN

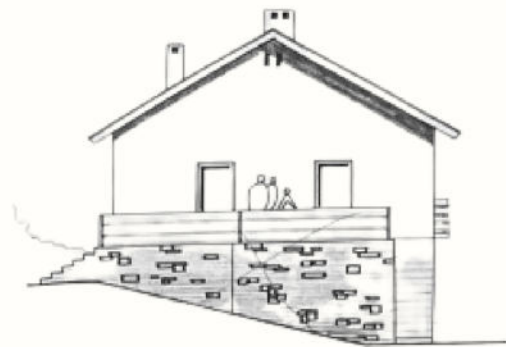


FERIENHAUS 3 - ZIEGELBAUWEISE

NORDEN



WESTEN



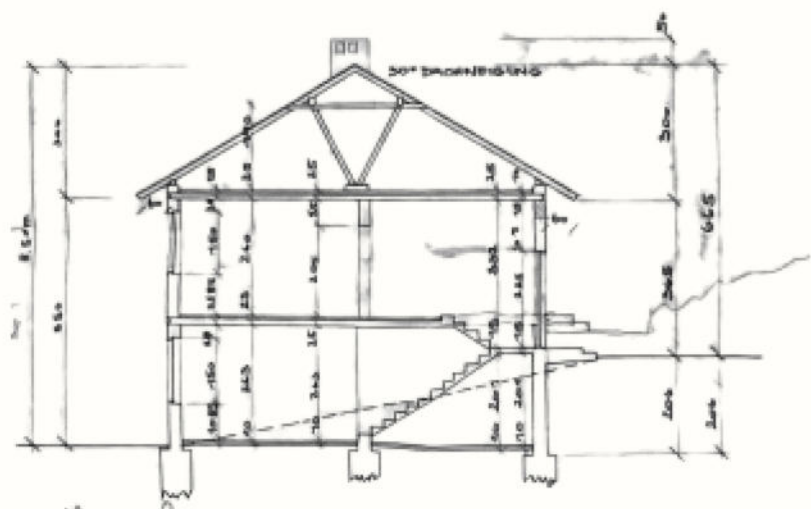
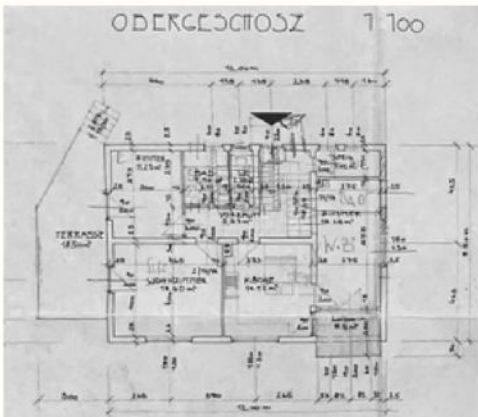
SÜDEN



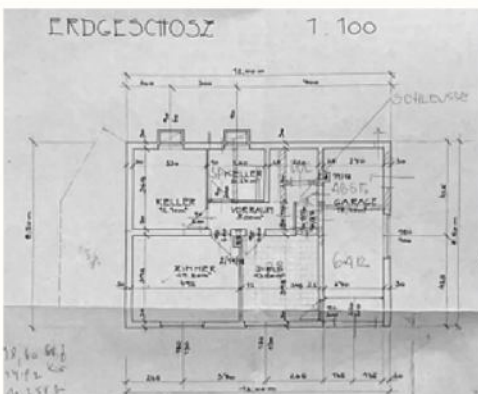
OSTEN



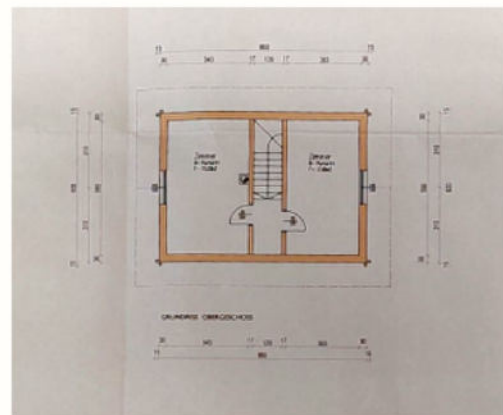
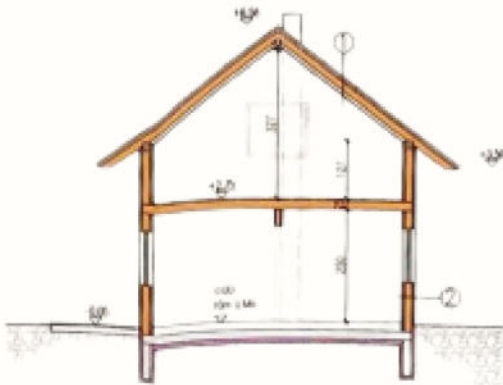
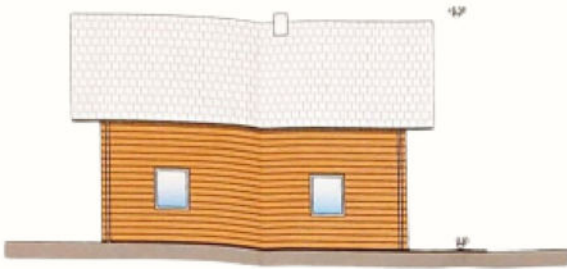
ODERGESCHOSS 1:100



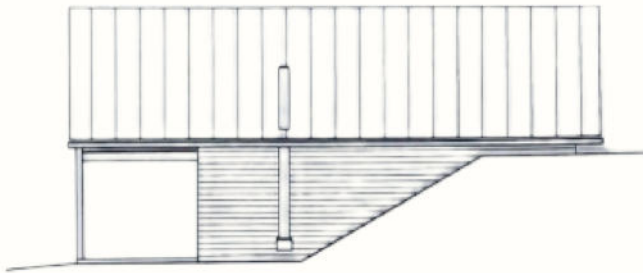
ERDGESCHOSS 1:100



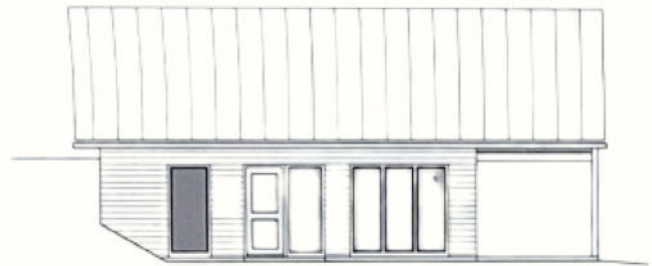
FERIENHAUS 1



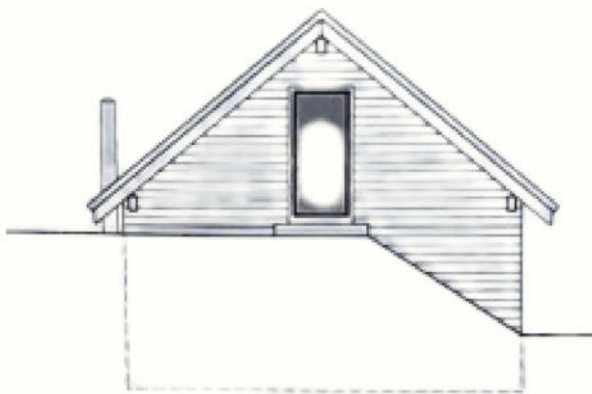
FERIENHAUS 2



NORDOSTEN



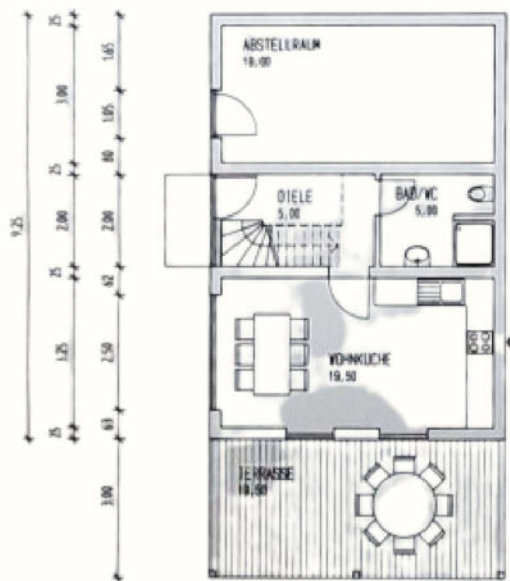
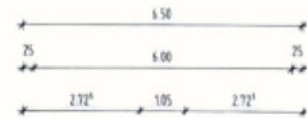
SUDWESTEN



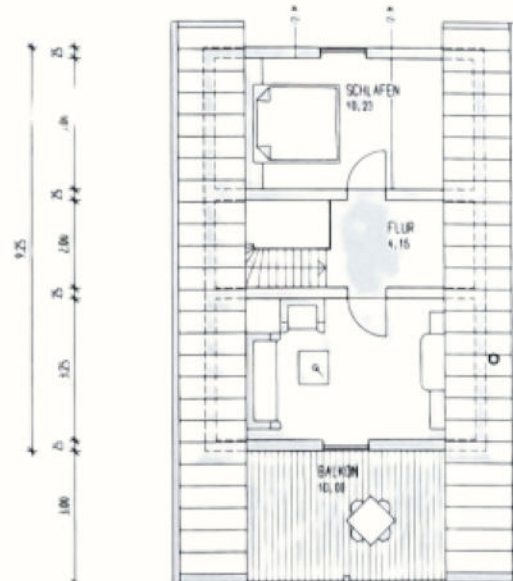
NORDWESTEN



SUDOSTEN



ERDGESCHOSS



DACHGESCHOSS

ECKDATEN

Gesamtgrundstückfläche: 2.851 m²

Ferienhaus 1: Grundstücksfläche 728 m²
ca. **105m²** Nutzfläche



Ferienhaus 2: Grundstücksfläche 796 m²
ca. **140m²** Nutzfläche



Ferienhaus 3: Grundstücksfläche 1.327 m²
ca. **240m²** Nutzfläche



Ferienhaus 1 und Ferienhaus 2 sind neuwertig.

Das **Ferienhaus 3** ist im sehr guten Zustand und für 2 Wohnungen geeignet. (3 Naßzellen)

Dach und **Pelletsheizung** neu.

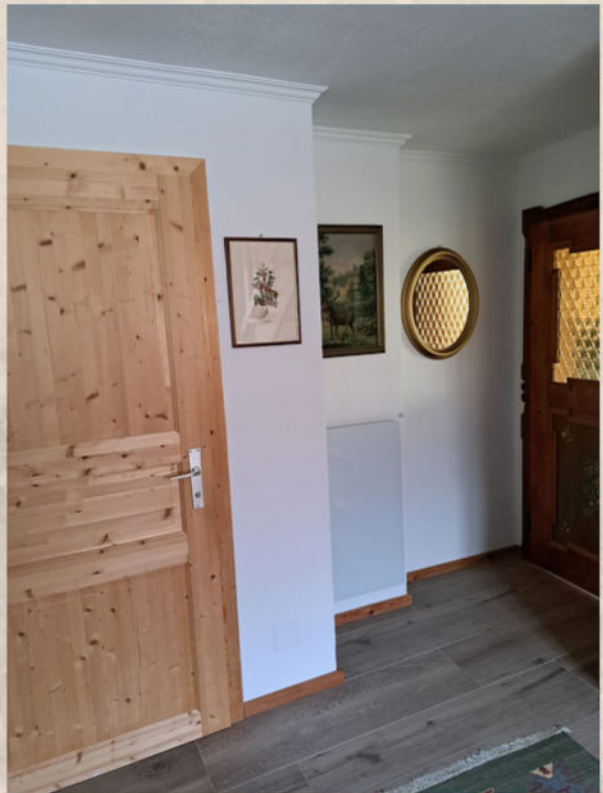
Fotos Ferienhaus 1



Fotos Ferienhaus 1



Fotos Ferienhaus 2



Fotos Ferienhaus 2



Fotos Ferienhaus 2



Fotos Haupthaus



Fotos Haupthaus



Fotos Haupthaus



Fotos Haupthaus

