

Exposé

Wohnen in Bergland

Ruhiger Baugrund am Rande Wieselburgs - perfekte Lage



Objekt-Nr. OM-340183

Wohnen

Verkauf: **95.052 €**

Dürnbach 65
3254 Bergland
Niederösterreich
Österreich

Grundstücksfläche | 1.068,00 m²

Übernahme | sofort

Exposé - Beschreibung

Objektbeschreibung

Top Grundstück in kleiner Wohnsiedlung in Dürnbach - direkt am Rande von Wieselburg. Ruhig und doch zentral, sehr großzügige Fläche. Direkt hinter dem Grundstück befindet sich ein Grünstreifen mit anschließendem Wald - eine ländliche Idylle. Mit Bauverpflichtung bis Sommer 2026.

Hardfacts:

- Ab sofort verfügbar
- 1.068 m² Grundstücksfläche / Bauparzelle
- Widmung Bauland Wohngebiet
- Rechteckform
- Katastervermessen
- Aufschließung ist noch bei der Gemeinde zu begleichen
- Glasfaser-Leerverrohrung vorhanden
- Ganz leichte Hanglage
- Mit Bauverpflichtung: mit dem Bau muss bis Sommer 2026 begonnen werden

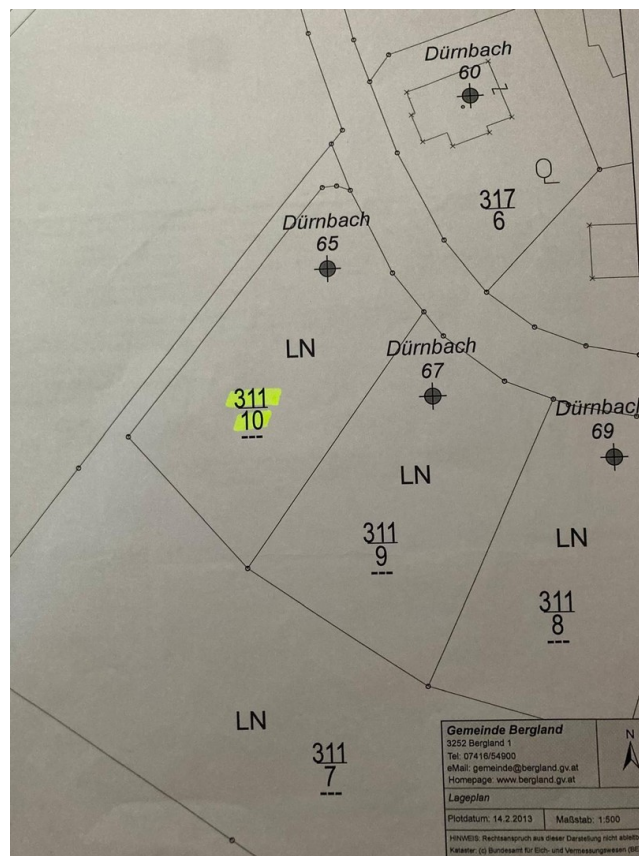
Lage

Das Baugrundstück liegt in Dürnbach und gehört zur Gemeinde Bergland, Bezirk Melk (Katastralgemeinde Gumprechtsberg). Es zeichnet sich durch die unmittelbare Nähe zu Wieselburg, Bezirk Scheibbs aus. Wieselburg bietet alles, was das Herz begehrt, von Infrastruktur, Schulen, über Einkaufsmöglichkeiten, Sportangebote und vieles mehr. Umfahrung Wieselburg in der Nähe.

Infrastruktur:

Apotheke, Lebensmittel-Discount, Allgemeinmediziner, Kindergarten, Grundschule, Hauptschule, Realschule, Gymnasium, Gesamtschule, Öffentliche Verkehrsmittel

Exposé - Galerie



Exposé - Galerie

