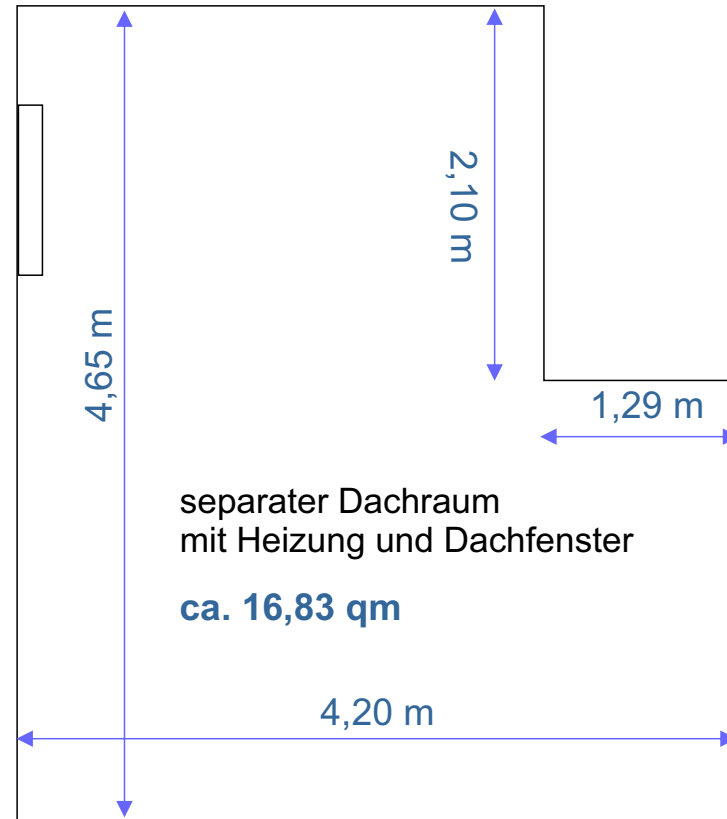


gemessene Wohnfläche gesamt (ohne Balkon und Stauraum): 47,75 qm

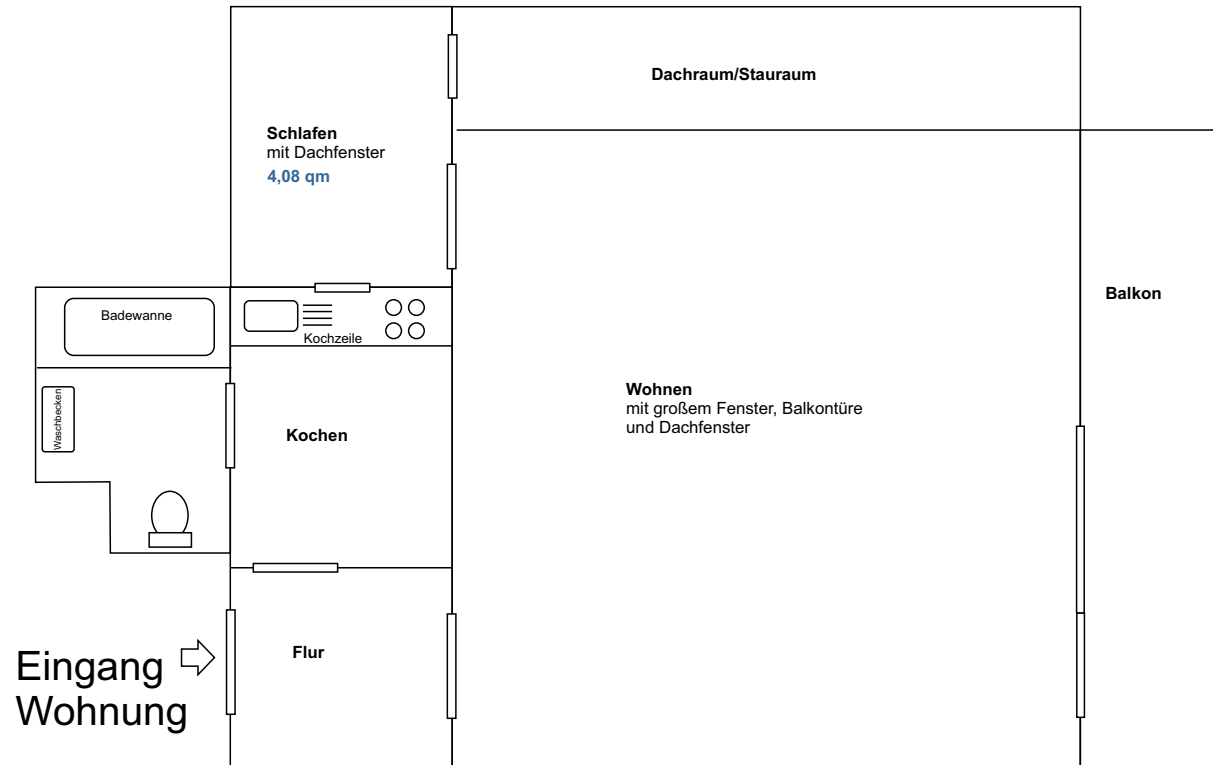
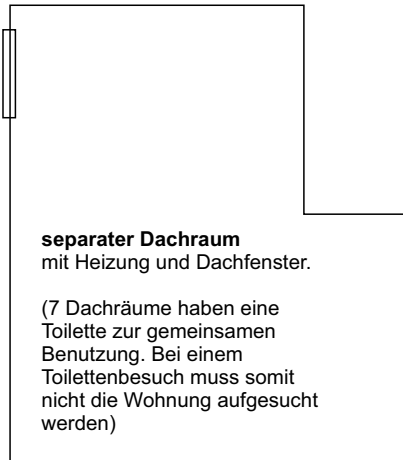
Eingang →
Dachraum



separater Dachraum mit Heizung und Dachfenster mit gemessener Grundfläche von 16,83 qm

Fußweg zum Dachraum
(Der Dachraum schließt direkt an die Wohnung an.
Ist aber nur durch einen kurzen Weg durch den Hausflur erreichbar)

Eingang
Dachraum



Eingang
Wohnung