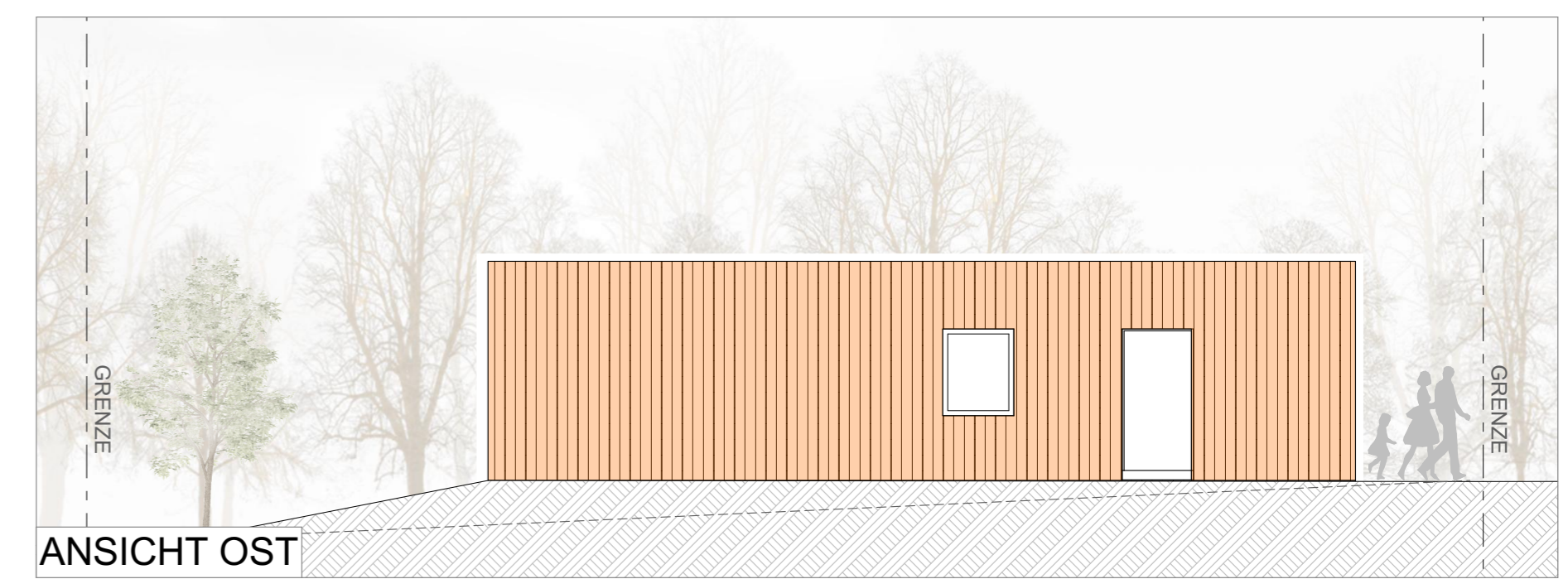
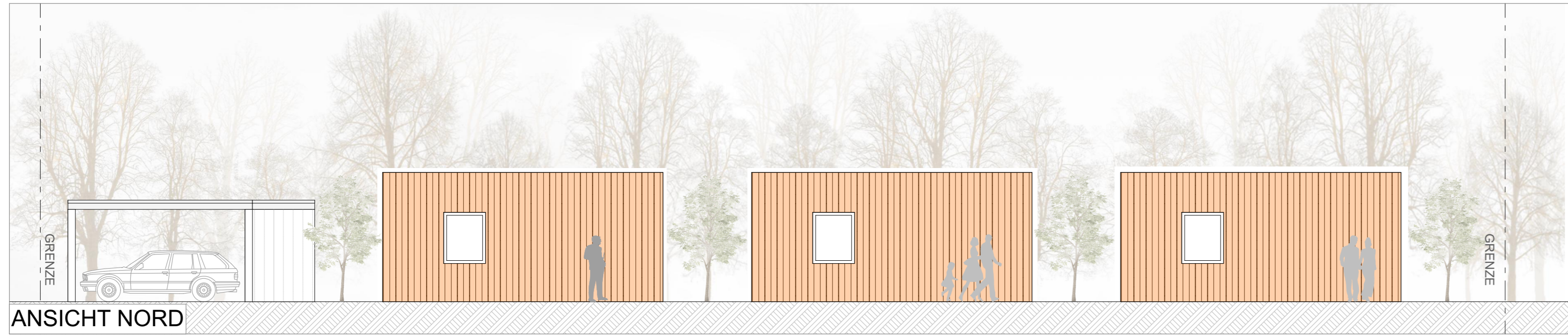


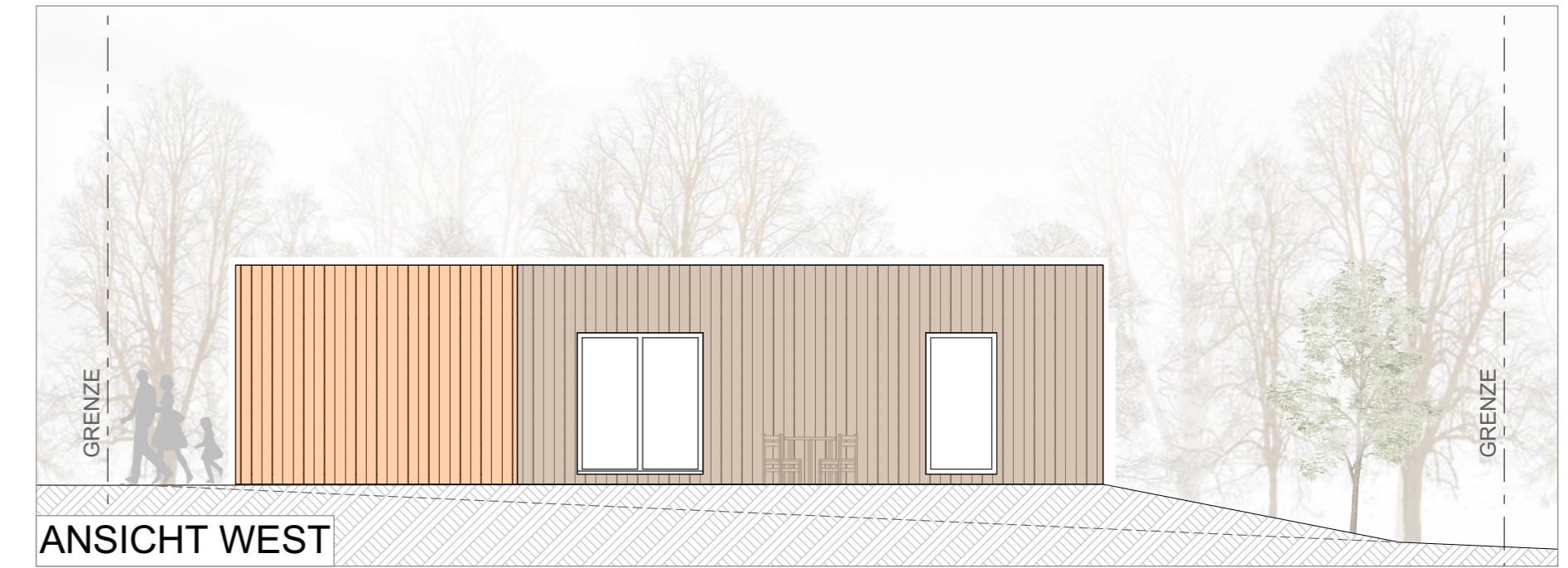
ANSICHT SÜD



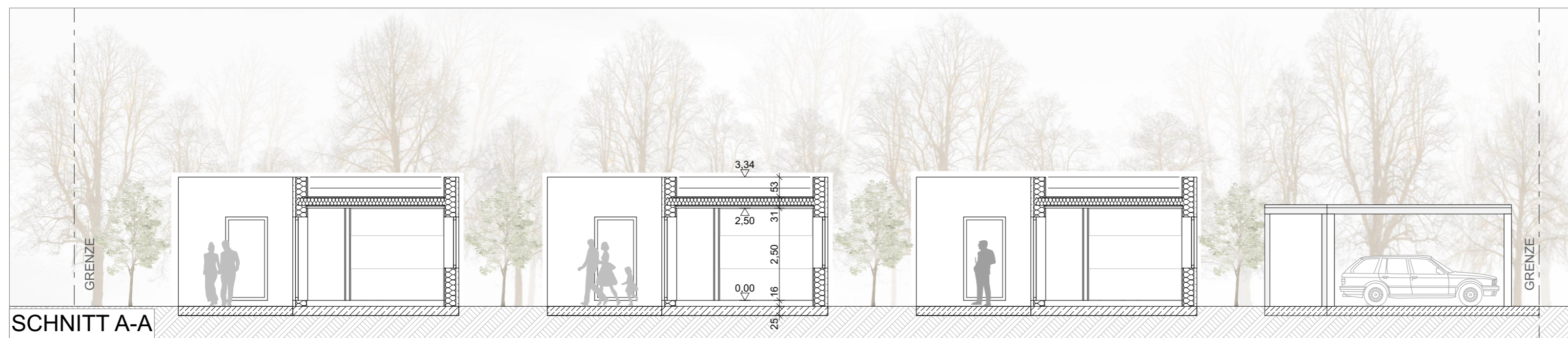
ANSICHT OST



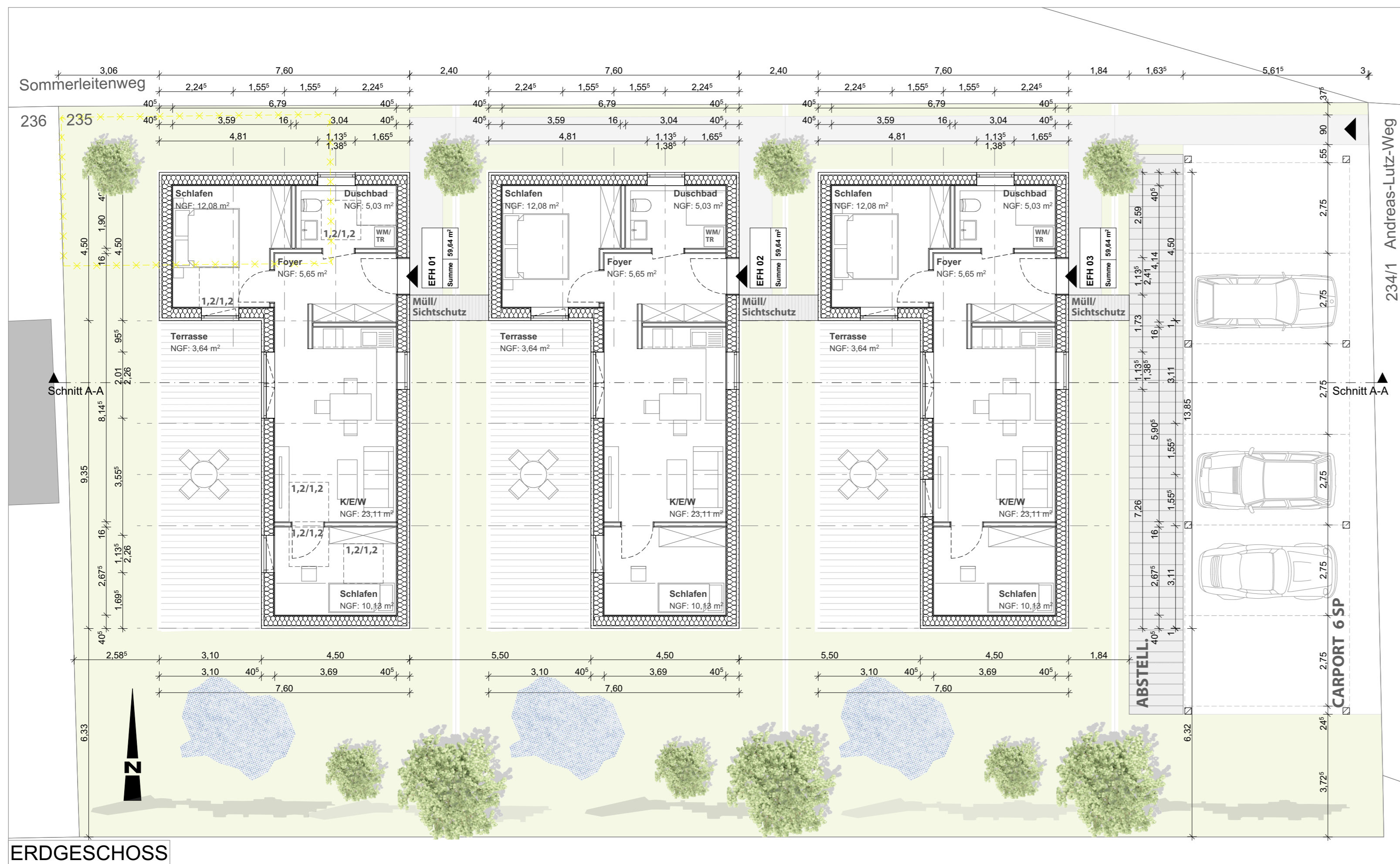
ANSICHT NORD



ANSICHT WEST



SCHNITT A-A



ERDGESCHOSS

ENTWURFSPLANUNG

VORHABEN	NEUBAU VON DREI EINFAMILIENHÄUSERN UND EIN CARPORT
BAUORT	SOMMERLEITENWEG, 92676 ESCHENBACH I.D.OPF FLURNR. 235, GEM. ESCHENBACH I.D. OPF.
BAUHERR	GEMEINDE ESCHENBACH MARIENPLATZ 42 92676 ESCHENBACH I.D. OPF.
NACHBARN	FLURSTÜCK FLURSTÜCK FLURSTÜCK FLURSTÜCK
PLANER	M PLANUNGSBÜRO HOFFMANN B.A. FR Architektur M.A. Historischer Bauforscher Einstein 7 80808 Langquaid Fon: 0151 95904039 planungsbuero-hoffmann@online.de
VORLAGE	GRUNDRISSSE, SCHNITT, ANSICHTEN M1:100
DATUM	06.12.2024

Legende: Bestand Abbruch Neubau

Hinweis: Keine Ausführungspläne! Alle Maße sind bei Ausführung eigenverantwortlich zu prüfen! Aussparungen, Schlitz, Durchbrüche gemäß Projektanten!
Alle tragenden Bauteile nach statischer Berechnung ausführen! Fundamentierung frostfrei.
Folgende Vorschriften und Verordnungen sind in der jeweils gültigen Fassung einzuhalten:
DIN4102 Brandverhalten Baustoffe, Brandschutzvorschriften gem. BayBO, DIN4108 Wärmeschutz ENEC, DIN 4109 Schallschutz