



Jonas Nonnenprediger
Immobilienverkauf & Immobilienbewertung

Reihenhaus VISTA M

Gartenweg
19209 Lützwow

Kaufpreis
ab 309.900 €

Für den Käufer
provisionsfrei

VISTA

DAS EIGENE HAUS



BESCHREIBUNG UND LAGE

Herzlich willkommen im VISTA Quartier Lützow – Ihrem zukünftigen Zuhause. Dieses Neubauprojekt der DORNIEDEN Gruppe bietet moderne Reihenhäuser, die durch eine attraktive Gestaltung, eine qualitätsvolle Ausstattung mit Markenprodukten und einer smarten Technologie überzeugen. Die durchdachten Raumkonzepte schaffen einen Ort, an dem sich Familien, Paare und Singles gleichermaßen wohlfühlen werden. Ihr neues Zuhause – VISTA Reihenhäuser Die Reihenhäuser im Gartenweg zeichnen sich durch ihre massive und energieeffiziente Bauweise aus. Sie bieten nicht nur modernen Wohnkomfort, sondern auch langfristige Wertbeständigkeit. Die großen Fenster lassen viel Tageslicht ins Innere und schaffen eine freundliche Wohnatmosphäre. Das Haus verfügt über eine Terrasse und einen privaten Garten – der perfekte Ort, um den Alltag hinter sich zu lassen und die Freizeit im Grünen zu genießen. Die Außenanlage ist harmonisch auf die Umgebung abgestimmt und bietet genügend Raum für Ruhe und Erholung. Zu den Highlights der Ausstattung zählen: Fußbodenhei-

zung in allen Wohnräumen, Smarthome-Basisstation für moderne Steuerungsmöglichkeiten, Wärmeschutzverglasung und leistungsstarke Dämmung gemäß GEG, Dichtigkeitsprüfung mittels „Blower-Door“-Verfahren, Großzügiges Dachstudio mit ca. 23 m², Offener Wohn- und Essbereich mit direktem Zugang zur Terrasse und ein modernes Badezimmer mit Dusche und Badewanne. Mit einer Wohnfläche von ca. 110 m² und 4 Zimmern bietet das VISTA Haus reichlich Platz für Ihre persönlichen Wünsche. Die Grundstücksgrößen liegen zwischen 129 m² und 235 m². Dieses moderne Effizienzhaus 40 (EH40) überzeugt nicht nur durch seine herausragende Energieeffizienz, sondern ermöglicht Ihnen auch attraktive Fördermöglichkeiten und günstige Finanzierungsbedingungen. Für ein noch individuelleres Wohngefühl bietet VISTA auf Wunsch Zusatzausstattungen an. Gerne stehe ich Ihnen für eine persönliche Beratung und weiteren Informationen zur Verfügung. Zögern Sie nicht, mich zu kontaktieren, um gemeinsam Ihre Wünsche zu besprechen.



Das Bauprojekt im Gartenweg liegt in der idyllischen Gemeinde Lützow, nur wenige Kilometer von Schwerin entfernt. Die ruhige, naturnahe Lage bietet den idealen Rückzugsort für Familien und Naturliebhaber, die dennoch die Nähe zur Stadt schätzen. In unmittelbarer Umgebung befinden sich Kindergärten, Schulen, Einkaufsmöglichkeiten sowie Freizeiteinrichtungen. Dank der guten Verkehrsanbindung über die B106 sind Sie schnell in Schwerin und Wismar, wo Sie weitere kulturelle und wirtschaftliche Angebote nutzen können.

Lützow überzeugt durch seinen ländlichen Charme, bietet jedoch gleichzeitig eine hervorragende Infrastruktur. Hier finden Sie die perfekte Kombination aus ländlicher Ruhe und städtischer Nähe. Nutzen Sie die Gelegenheit und erfüllen Sie sich den Traum vom Eigenheim in einer lebenswerten Umgebung.

Wussten Sie schon?

Diese Immobilie können Sie auf unserer Webseite virtuell in 3D besichtigen.



DATEN IM ÜBERBLICK

Wohnfläche	ca. 110 m ²
Grundstücksfläche	ca. 129 m ² - 235 m ²
Kaufpreis	ab 309.900 Euro
Zimmer	4
Schlafzimmer	3
Badezimmer	2
Carport / Garage / Stellplätze	Garage oder Stellplatz
Baujahr / letzte Sanierung	2026
Energieausweis	Bedarfsausweis
Energiebedarf	45,1 (RH) 52,6 (REH) kWh/(m ² +*a)
Übernahme bis	02/2026
Objektzustand	Neubau
Heizungsart	Fußbodenheizung
Energieträger	Nahwärme
Internetanschluss	250 MBit/s laut Telekom

Haftungsausschluss: Alle Objektunterlagen und Informationen, Pläne usw. stammen vom Verkäufer. Eine Haftung für die Vollständigkeit und Richtigkeit der Angaben können wir daher trotz größter Sorgfalt nicht übernehmen. Grundsätzlich sind alle Angaben und Objektinformationen vom Interessenten auf die Richtigkeit der Angaben zu überprüfen. Alle Immobilienangebote sind freibleibend und vorbehaltlich Irrtümer, ein Zwischenverkauf sowie eine Änderung der Konditionen ist jederzeit möglich. Die Käufer zahlen nur die üblichen Nebenkosten wie Grunderwerbsteuer, Notarkosten, Gerichtskosten, etc..

Grundriss
Erdgeschoss



EG - Variante 1

Grundriss
Erdgeschoss



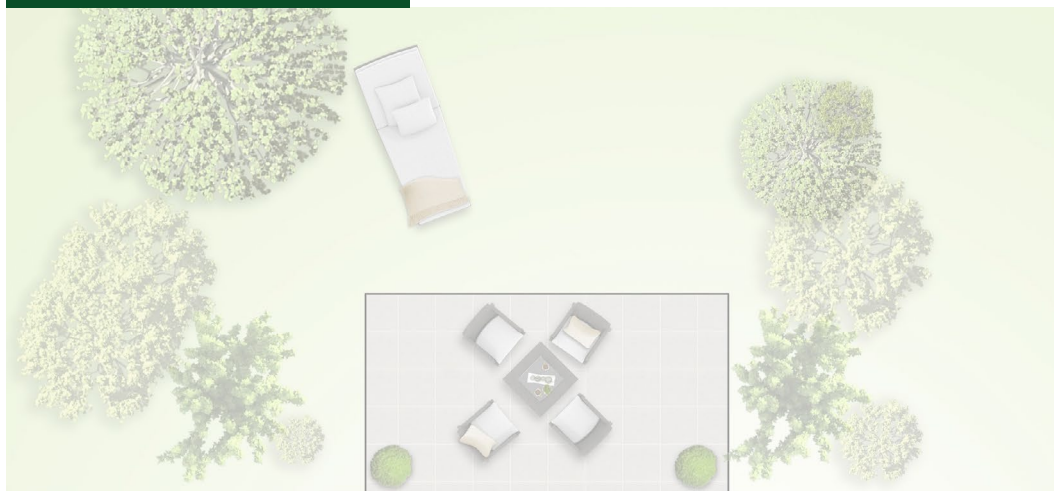
EG - Variante 2

Grundriss
Erdgeschoss



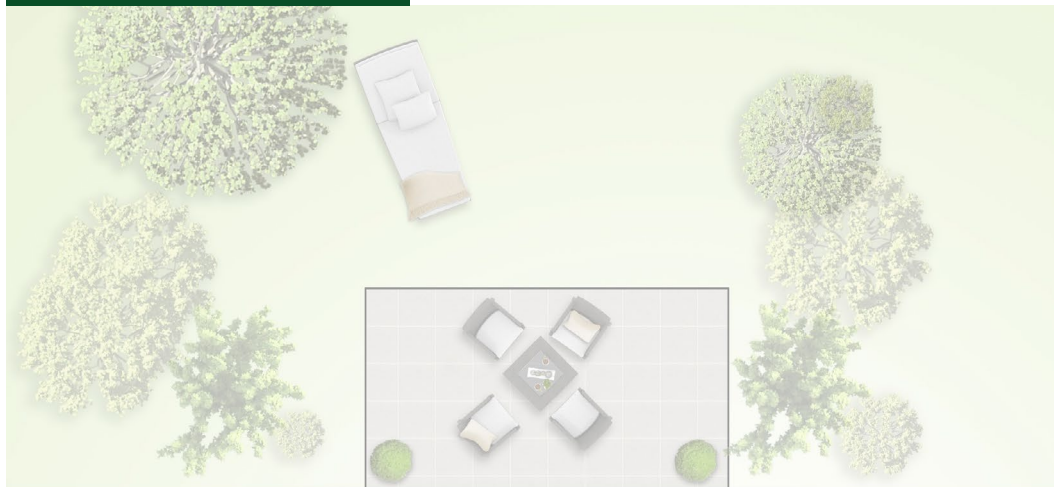
EG - Variante 3

Grundriss
Obergeschoss



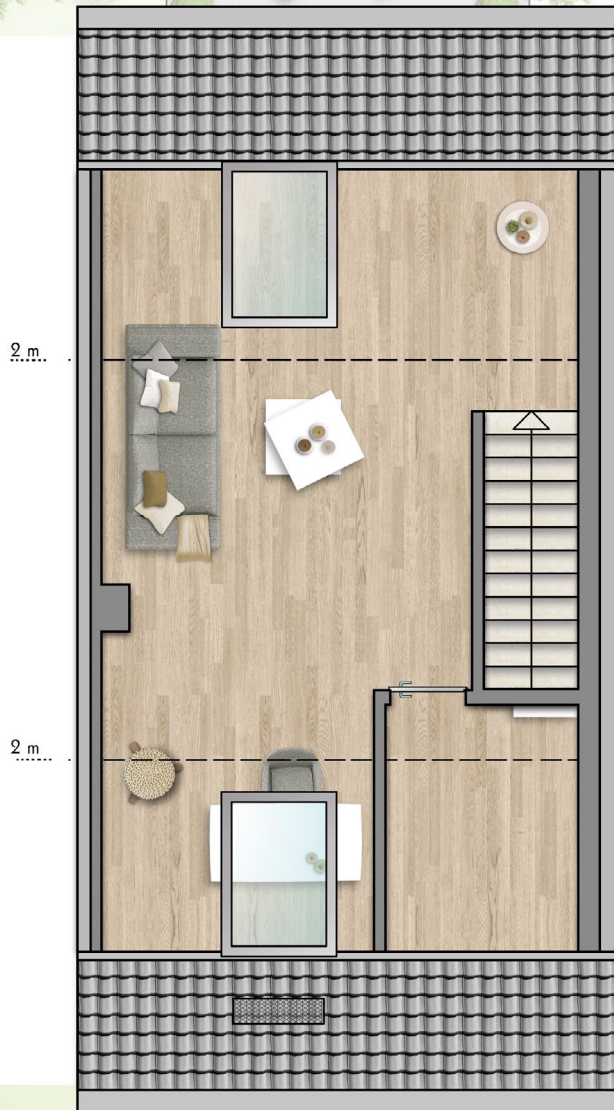
OG - Variante 1

Grundriss
Obergeschoss



OG - Variante 2

Grundriss
Dachgeschoss



DG - Variante 1

Grundriss
Dachgeschoss



DG - Variante 2



01. Wohnzimmer

02. Flur

03. Wohnzimmer

04. Essbereich mit Küche

05. Gäste-WC

06. Küche



07



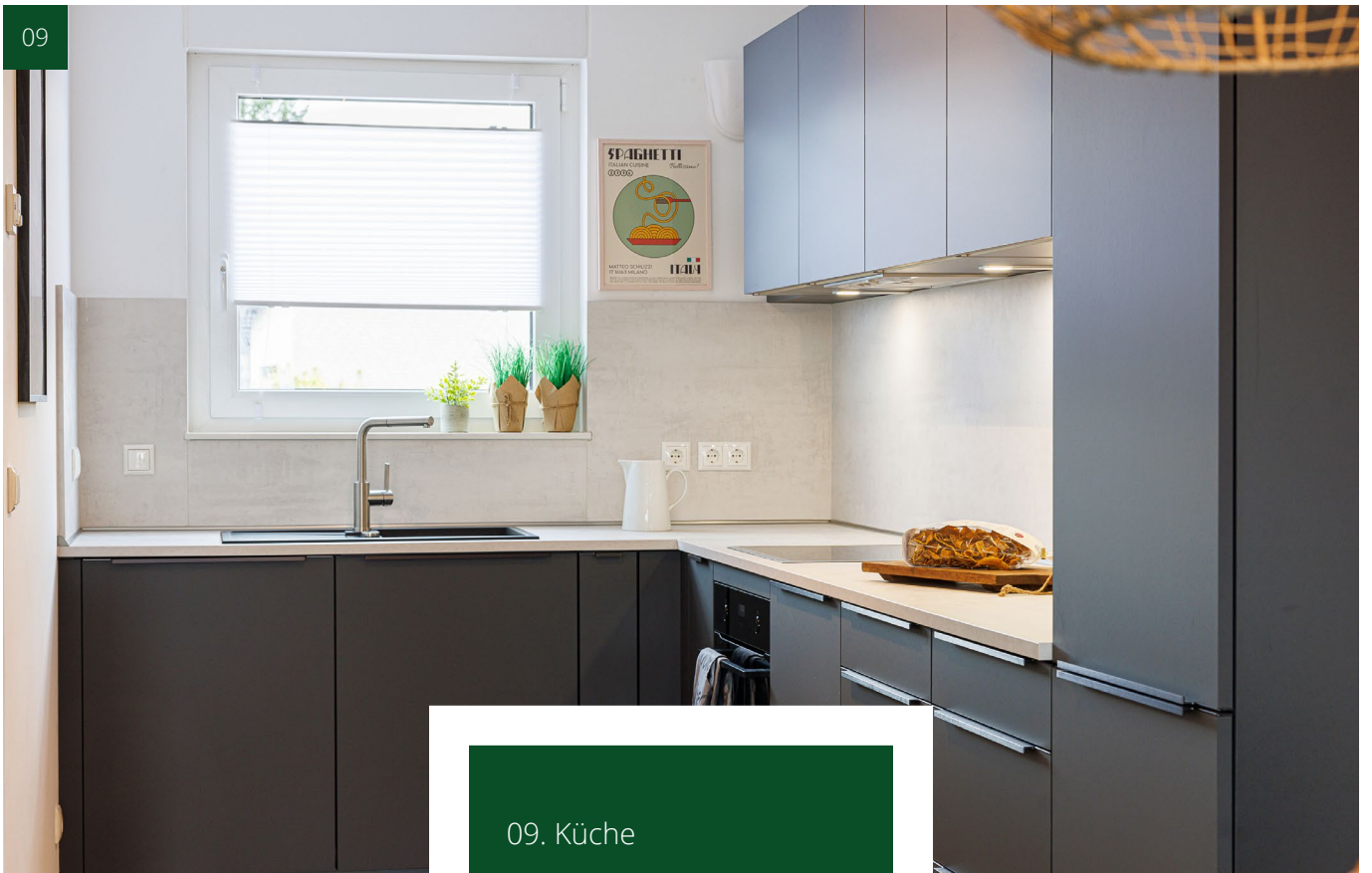
07. Wohnzimmer

08. Schlafzimmer

08



09



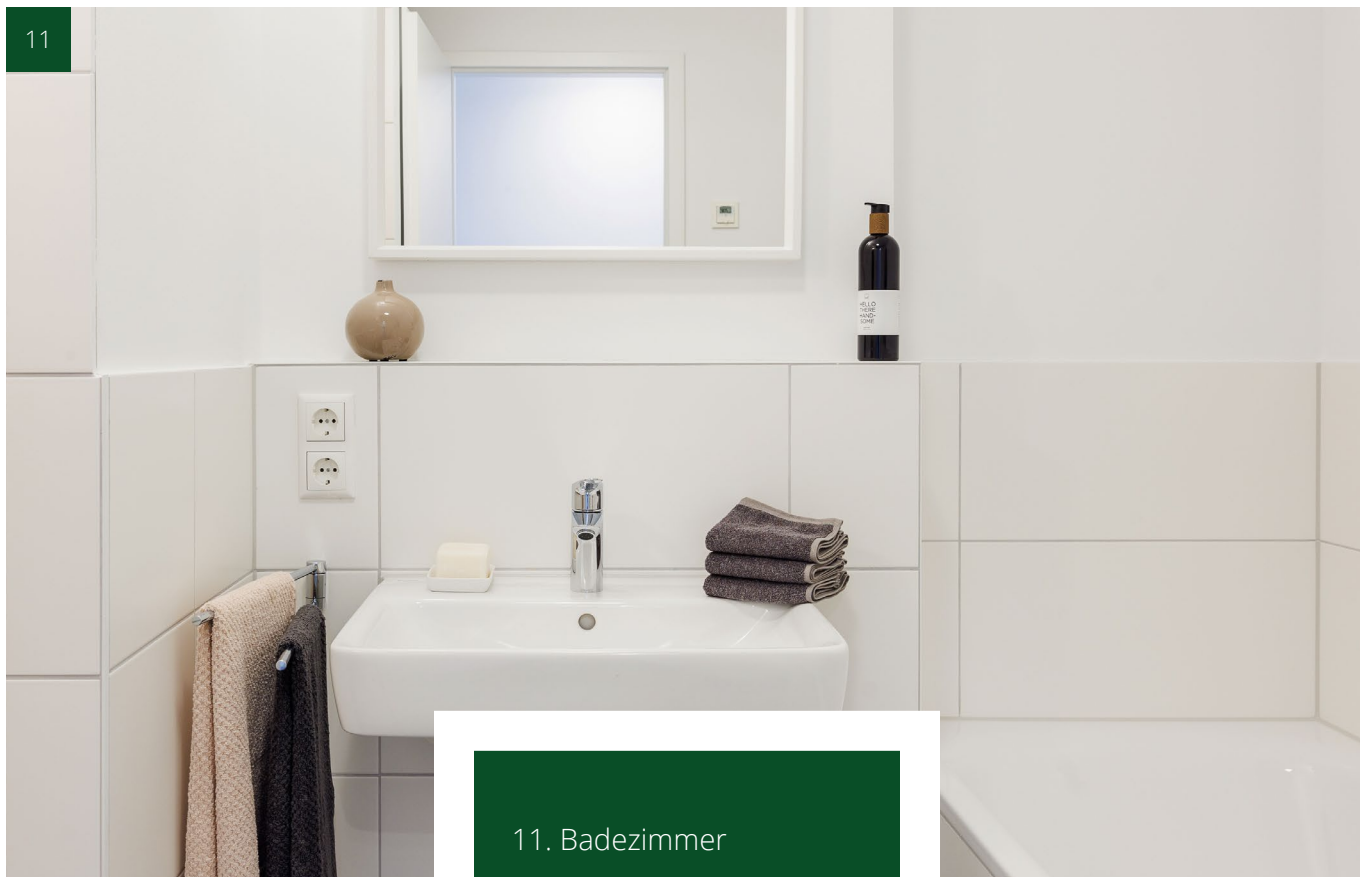
09. Küche

10. Schlafzimmer



10

11



11. Badezimmer

12. Badezimmer



12

13



13. Kinderzimmer

14. Dachstudio



14



Jonas Nonnenprediger

Immobilienverkauf & Immobilienbewertung



Ihr Ansprechpartner:
Jonas Nonnenprediger



Molkereistr. 4, 19053 Schwerin

Tel. 0176/ 325 153 54

Web: www.immobilien-nonnenprediger.de

E-mail: kontakt@immobilien-nonnenprediger.de

