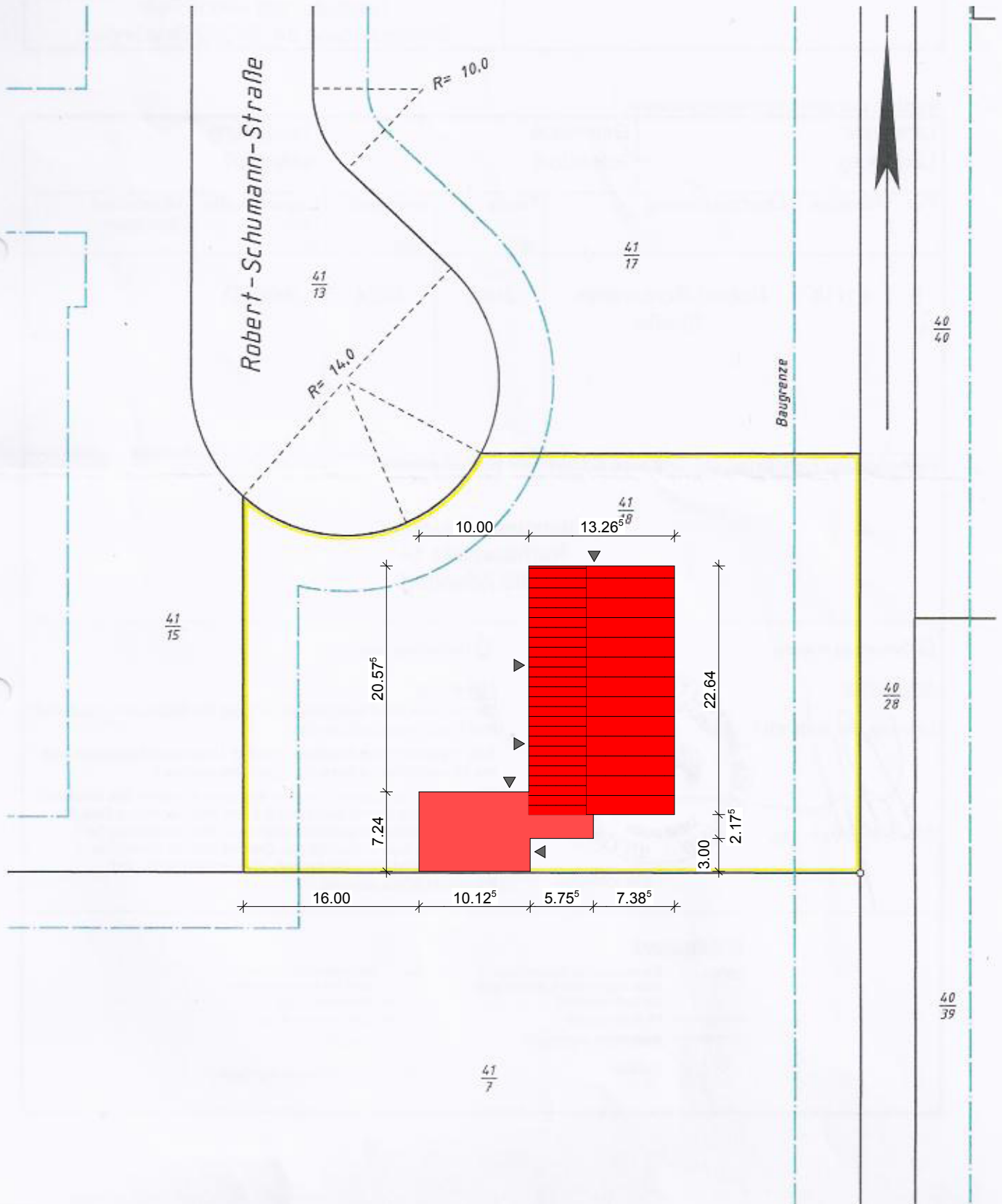


Gemeinde: Adendorf
Gemarkung: Adendorf
Flur: 6
Maßstab: 1:500
Gesch.B.Nr.: 113186

Dipl.-Ing. M. LEPTIEN
Dipl.-Ing. C. KIEPKE
Öffentlich bestellte Vermessungsingenieure
Beratender Ingenieur
Tel. (0 41 31) 87 20 40 Fax 87 20 429
E-Mail-Adresse: mail@lk-vermessung.de
Internet: www.lk-vermessung.de
Stadtkoppel 2
21337 Lüneburg

Stand vom 08.08.2011





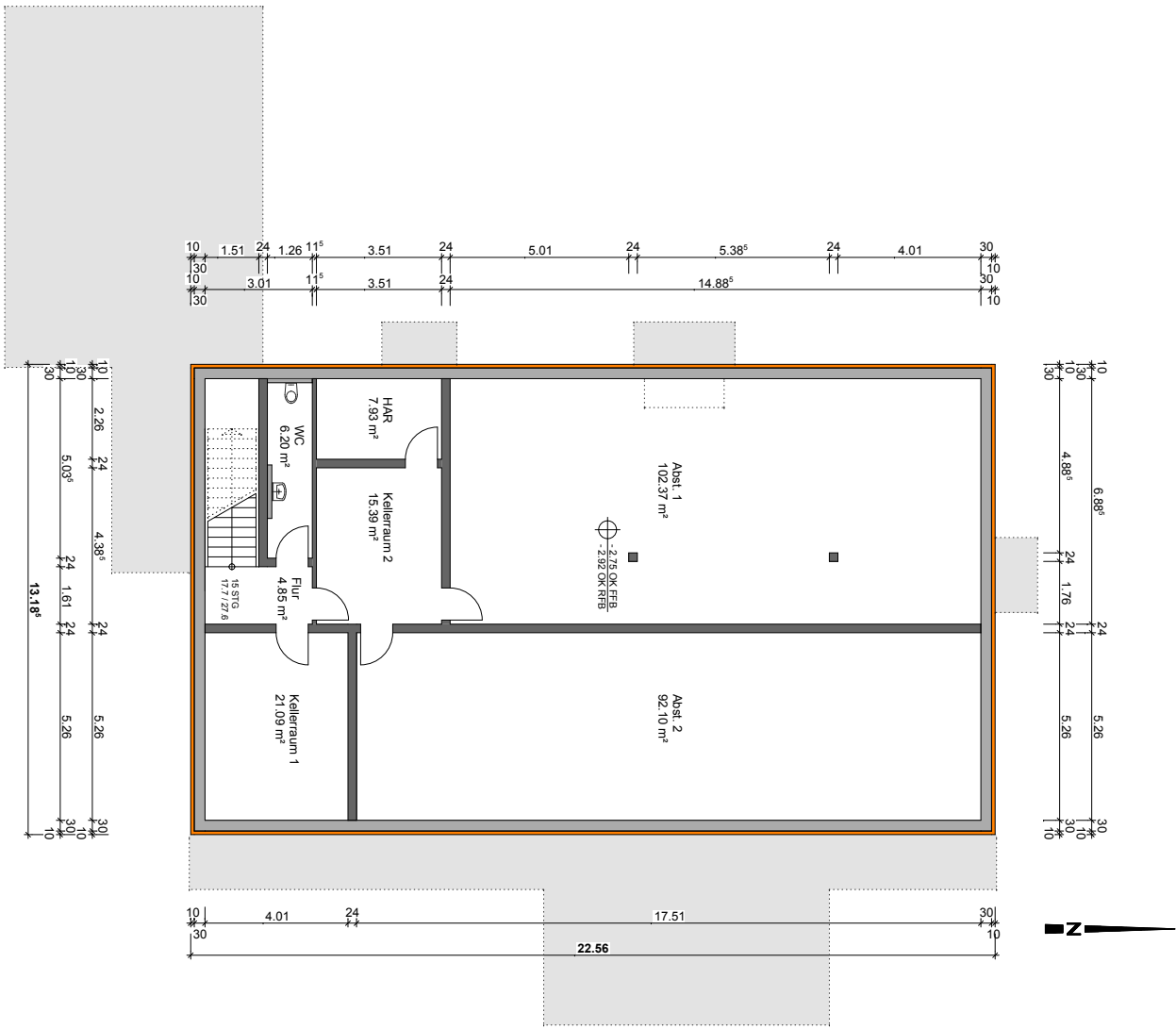
Erdgeschoss

M 1 : 100

BRI / BGF Haus EG
1726.290 m³
300.32 m²

BRI / BGF Garage
252.842 m³
85.56 m²

Bauherrn:	Nadelja und Viktor Felk Bundesstr. 64 21382 Brittingen
Bauort/abem:	Neubau eines Wohnhauses mit Nebengebäuden Robert-Schumann-Str. 21365 Adendorf
Bauort:	Dipl.-Ing. Rasmus Lutz Am Grünen Berg 10 38518 Gifhorn - Neuhökel Tel. 05371-936100
Entwurfs- verfasser:	
Datum:	19. Juli 2012



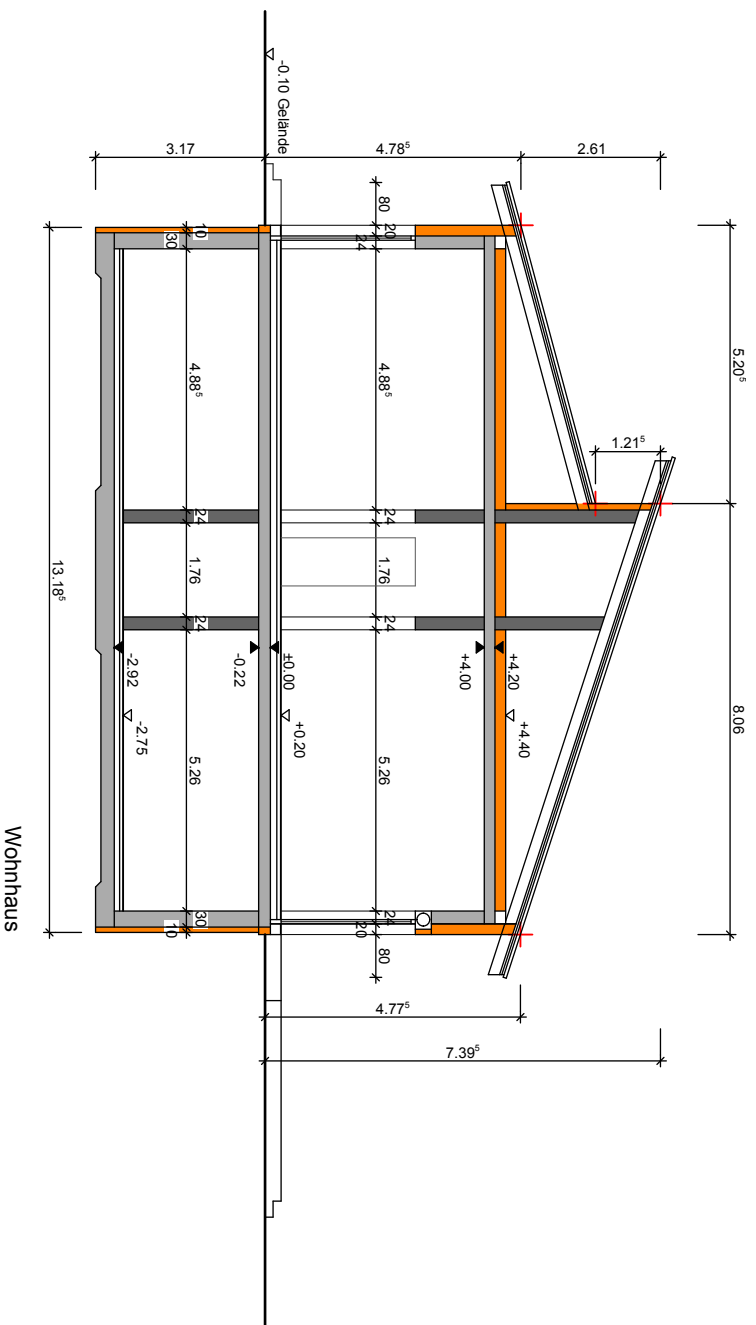
Kellergeschoss

M 1 : 100

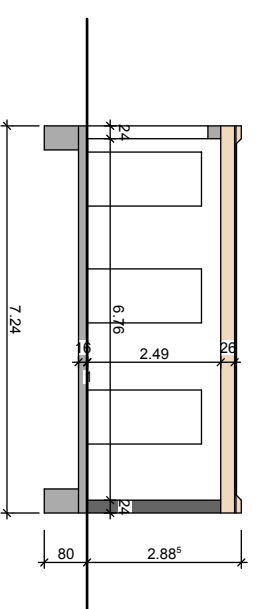
Bauherrn:	Nadelja und Viktor Felk Bundesstr. 64 21382 Brietlingen
Bauort/abten:	Neubau eines Wohnhauses mit Nebengebäuden Robert-Schumann-Str. 21365 Adendorf
Bauort:	
Entwurfs- verfasser:	Dipl.-Ing. Rasmus Lutz Am Grünen Berg 10 38518 Gifhorn - Neubokel Tel. 05371-936100
Datum:	19. Juli 2012

Schnitt

M 1 : 100



Wohnhaus

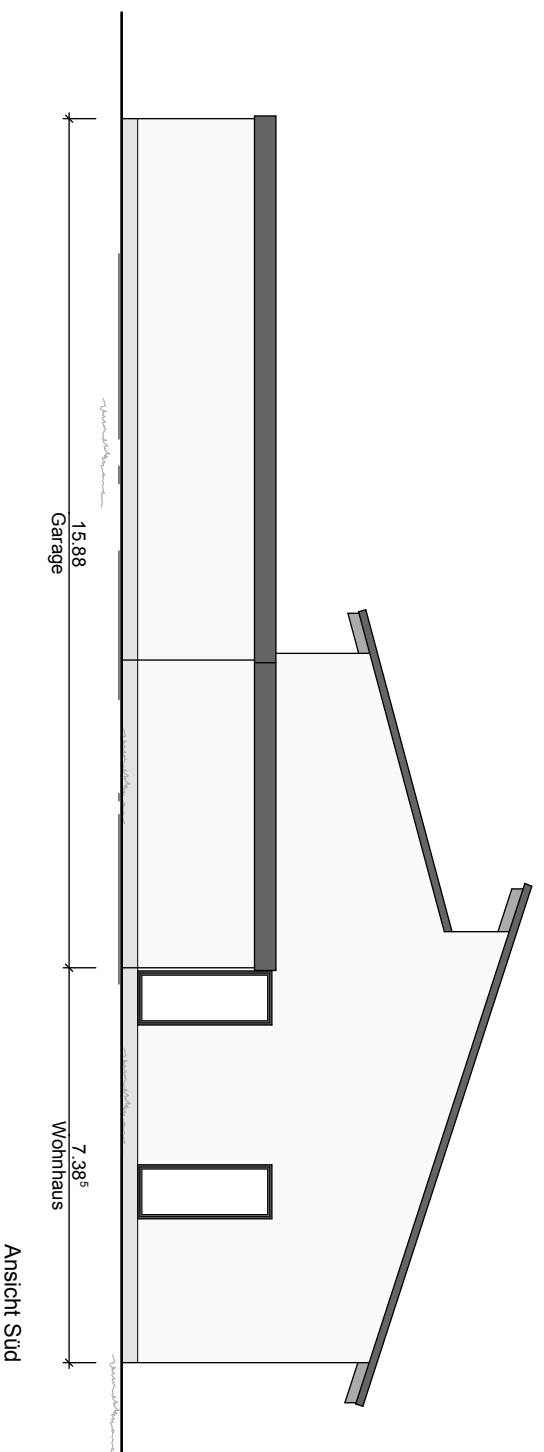
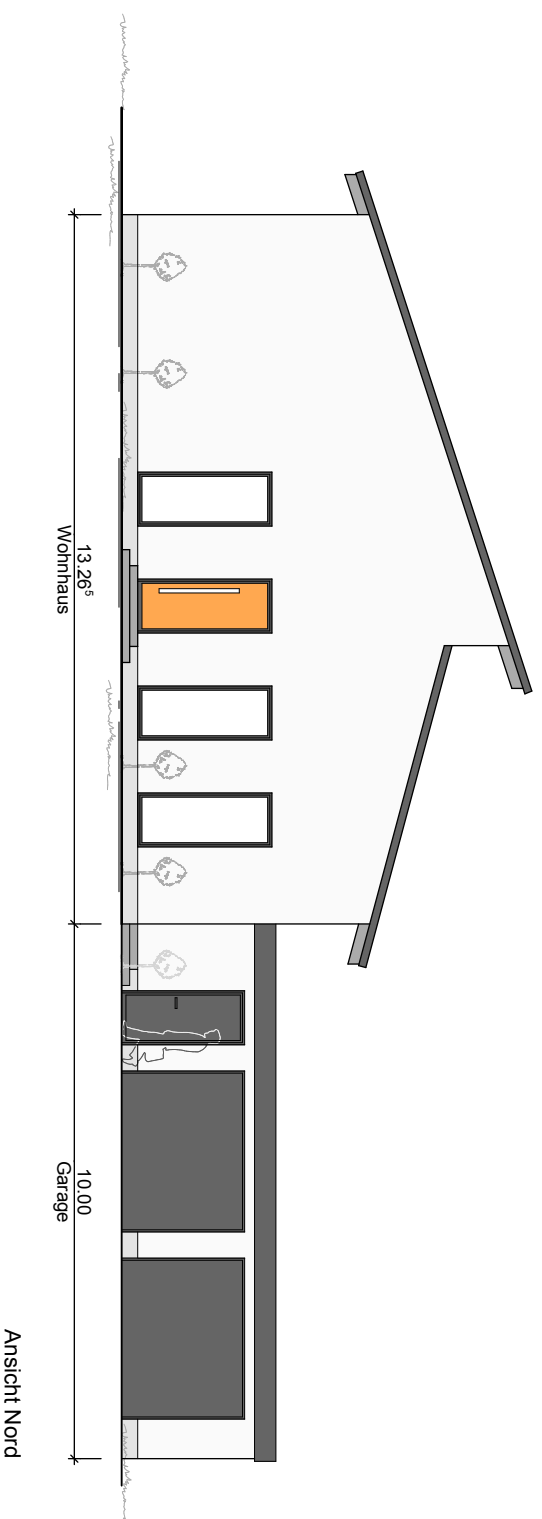


Garage

Bauherren:	Nadejda und Viktor Feik Bundessstr. 64 21382 Brietlingen
Bauvohaben:	Neubau eines Wohnhauses mit Nebengebäuden Robert-Schumann-Str. 21365 Adendorf
Bauort:	
Entwurfs- verfasser:	Dipl.-Ing. Rasmus Lutz Am Grünen Berg 10 38518 Gifhorn - Neubokel Tel. 05371-936100
Datum:	19. Juli 2012

Ansichten

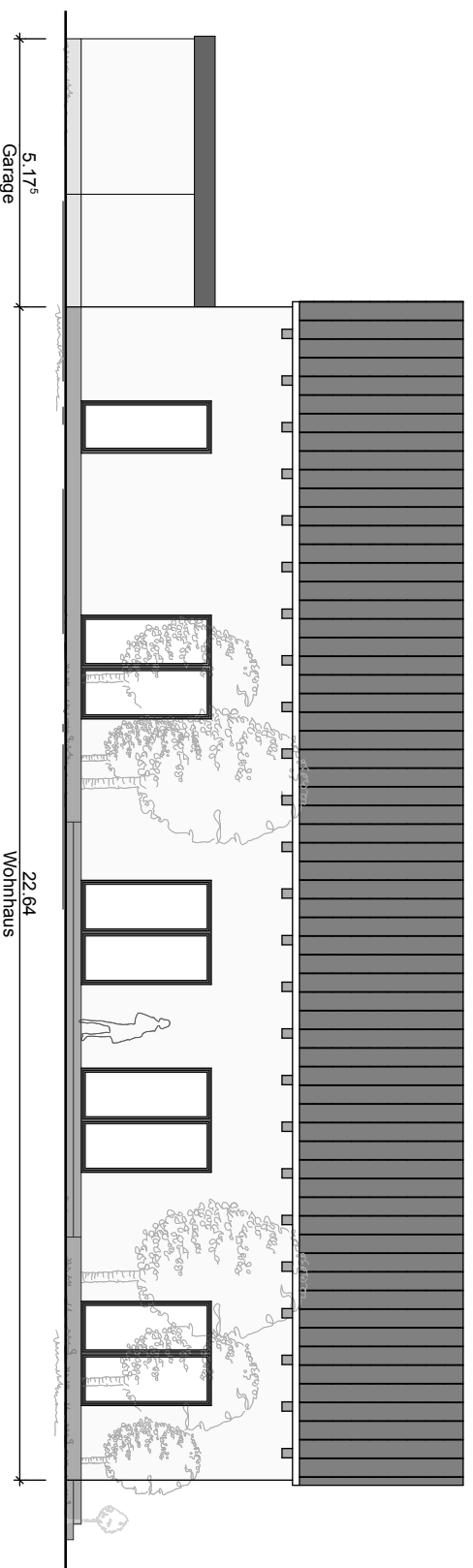
M 1 : 100



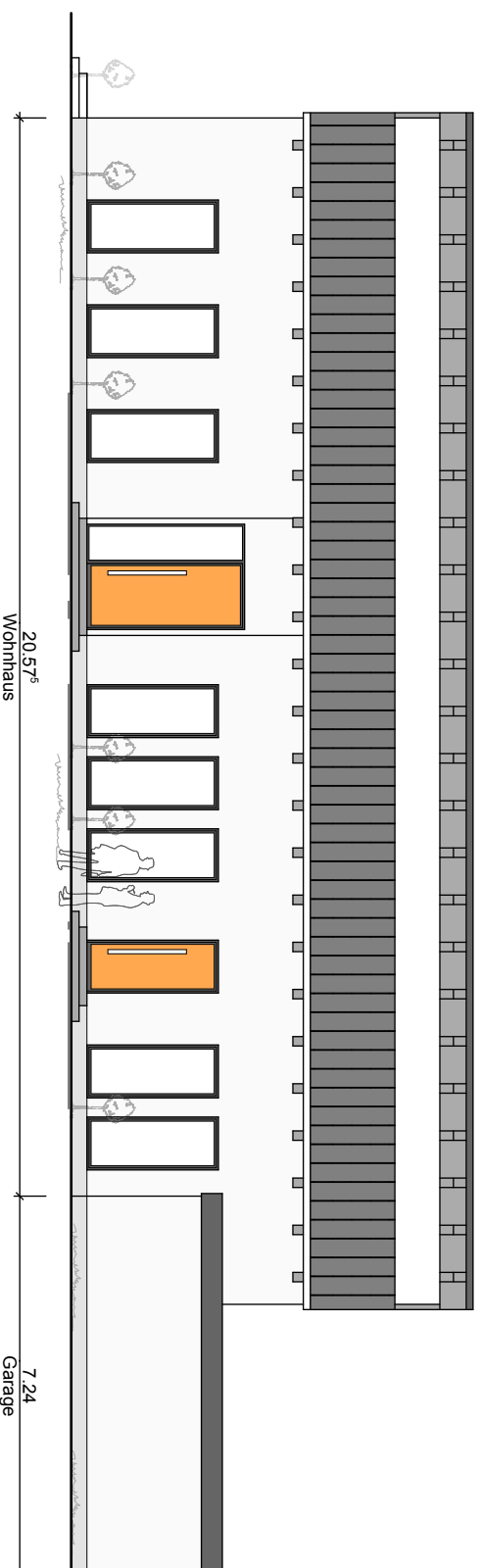
Bauherrn:	Nadejda und Viktor Felk Bundestr. 64 21382 Brietlingen
Bauvorbereiter:	Neubau eines Wohnhauses mit Nebengebäuden Robert-Schumann-Str. 21365 Adendorf
Bauort:	
Entwurfs- verfasser:	Dipl.-Ing. Rasmus Lutz Am Grünen Berg 10 38518 Gifhorn - Neubokel Tel. 05371-936100
Datum:	19. Juli 2012

Ansichten

M 1 : 100



Ansicht Ost



Ansicht West

Bauherrn:	Nadejda und Viktor Felk Bundestr. 64 21382 Brietlingen
Bauvorhaben:	Neubau eines Wohnhauses mit Nebengebäuden Robert-Schumann-Str. 21365 Adendorf
Bauort:	
Entwurfs- verfasser:	Dipl.-Ing. Rasmus Lutz Am Grünen Berg 10 38518 Gifhorn - Neubokel Tel. 05371-936100
Datum:	19. Juli 2012

NETTOGRUNDFLÄCHEN NACH DIN277

Auflistung von Räumen

Berechnungsergebnisse werden aus den intern exakten Werten ermittelt und auf 2 Nachkommastellen gerundet!

ZEICHNUNG: NGF

DATUM/ZEIT: 20.07.2012 08:14

ERSTELLER: th

BEZEICHNUNG	FUNKTION	BEREICH	ABMESSUNGEN	GRUNDFLÄCHE
EG				
<u>Nutzfläche NF</u>				
	Bad	a	5.385*4.010	21.594 m ²
			Summe Raum	21.59 m ²
	Bibliothek	a	4.010*3.760	15.078 m ²
			Summe Raum	15.08 m ²
	Büro 1	a	2.260*0.625	1.413 m ²
			4.885*2.125	10.381 m ²
			6.260*4.010	25.103 m ²
			Summe Raum	36.90 m ²
	Büro 2	a	3.500*3.135	10.973 m ²
			4.885*1.385	6.766 m ²
			Summe Raum	17.74 m ²
	Garage	a	9.645*6.760	65.200 m ²
			Summe Raum	65.20 m ²
	HWR	a	4.010*1.635	6.556 m ²
			Summe Raum	6.56 m ²
	Küche / Essen	a	2.500*0.240	0.600 m ²
			5.125*4.010	20.551 m ²
			4.885*1.000	4.885 m ²
			Summe Raum	26.04 m ²
	Schlafen	a	5.260*5.010	26.353 m ²
			Summe Raum	26.35 m ²
	Terrasse	a	9.940*1.500	14.910 m ²
			8.010*3.800	30.438 m ²
			12.700*1.500	19.050 m ²
			Summe Raum	64.40 m ²
	WC 1	a	4.010*1.885	7.559 m ²
			Summe Raum	7.56 m ²
	WC 2	a	3.260*1.510	4.923 m ²
			Summe Raum	4.92 m ²
	Wohnen	a	8.010*5.260	42.133 m ²
			Summe Raum	42.13 m ²
			Summe NF	334.47 m ²
				SEITE: 1

NETTOGRUNDFLÄCHEN NACH DIN277

Auflistung von Räumen

Berechnungsergebnisse werden aus den intern exakten Werten ermittelt und auf 2 Nachkommastellen gerundet!

ZEICHNUNG: NGF

DATUM/ZEIT: 20.07.2012 08:14

ERSTELLER: th

BEZEICHNUNG	FUNKTION	BEREICH	ABMESSUNGEN	GRUNDFLÄCHE
<u>Technische Funktionsfläche TF</u>				
	Geräte	a	5.555*1.620	8.999 m ²
			Summe Raum	9.00 m ²
			Summe TF	9.00 m ²
<u>Verkehrsfläche VF</u>				
	Diele	a	2.385*0.625	1.491 m ²
			3.875*2.635	10.211 m ²
			Summe Raum	11.70 m ²
	Flur	a	13.260*1.760	23.338 m ²
			Summe Raum	23.34 m ²
	Treppe	a	1.510*1.410	2.129 m ²
			Summe Raum	2.13 m ²
			Summe VF	37.17 m ²
			Nettogrundfläche EG	380.64 m²
KG				
<u>Nutzfläche NF</u>				
	Abst. 1	a	14.885*6.885	102.483 m ²
			-(0.240*0.240)	-0.058 m ²
			-(0.240*0.240)	-0.058 m ²
			Summe Raum	102.37 m ²
	Abst. 2	a	17.510*5.260	92.103 m ²
			Summe Raum	92.10 m ²
	Kellerraum 1	a	5.260*4.010	21.093 m ²
			Summe Raum	21.09 m ²
	Kellerraum 2	a	4.385*3.510	15.391 m ²
			Summe Raum	15.39 m ²
	WC	a	4.919*1.260	6.198 m ²
			Summe Raum	6.20 m ²
			Summe NF	237.15 m ²
				SEITE: 2

NETTOGRUNDFLÄCHEN NACH DIN277

Auflistung von Räumen

Berechnungsergebnisse werden aus den intern exakten Werten ermittelt und auf 2 Nachkommastellen gerundet!

ZEICHNUNG: NGF

DATUM/ZEIT: 20.07.2012 08:14

ERSTELLER: th

BEZEICHNUNG	FUNKTION	BEREICH	ABMESSUNGEN	GRUNDFLÄCHE
<u>Technische Funktionsfläche TF</u>				
	HAR	a	3.510*2.260	7.933 m ²
			Summe Raum	7.93 m ²
			Summe TF	7.93 m ²
<u>Verkehrsfläche VF</u>				
	Flur	a	3.010*1.611	4.849 m ²
			Summe Raum	4.85 m ²
			Summe VF	4.85 m ²
			<u>Nettogrundfläche KG</u>	<u>249.93 m²</u>
<u>Nutzfläche (NF)</u>	<u>Verkehrsfläche (VF)</u>	<u>Technische Funktionsfläche (TF)</u>		<u>NGF gesamt</u>
571.62 m ²	42.02 m ²	16.93 m ²		630.57 m ²

BRUTTORAUMINHALTE NACH DIN277

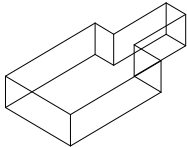
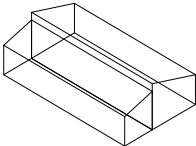
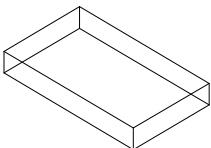
Auflistung von Geschossen

Berechnungsergebnisse werden aus den intern exakten Werten ermittelt und auf 2 Nachkommastellen gerundet!

ZEICHNUNG: BRI / BGF

DATUM/ZEIT: 19.07.2012 22:35

ERSTELLER: th

BEZEICHNUNG	FUNKTION	ABMESSUNGEN	RAUMINHALT
EG			
<u>a = überdeckt und allseitig in voller Höhe umschlossen</u>			
	BRI / BGF Garage	1 * 10.000*7.240*2.955	213.942 m ³
		1 * 3.000*0.125*2.955	1.108 m ³
		1 * 5.880*2.175*2.955	37.791 m ³
	BRI / BGF Haus EG	1 * 22.640*5.205*5.382	634.261 m ³
		1 * 22.640*8.060*5.984	1092.029 m ³
Summe a			1979.13 m ³
Bruttorauminhalt EG			1979.13 m³
KG			
<u>a = überdeckt und allseitig in voller Höhe umschlossen</u>			
	BRI / BGF Haus KG	1 * 22.560*13.185*3.170	942.928 m ³
Summe a			942.93 m ³
Bruttorauminhalt KG			942.93 m³
			SEITE: 1

BRUTTORAUMINHALTE NACH DIN277

Auflistung von Geschossen

Berechnungsergebnisse werden aus den intern exakten Werten ermittelt und auf 2 Nachkommastellen gerundet!

ZEICHNUNG: BRI / BGF

DATUM/ZEIT: 19.07.2012 22:35

ERSTELLER: th

BEZEICHNUNG	FUNKTION	ABMESSUNGEN	RAUMINHALT
BRI a	BRI b	BRI c	BRI gesamt
2922.06 m ³	0.00 m ³	0.00 m ³	2922.06 m ³